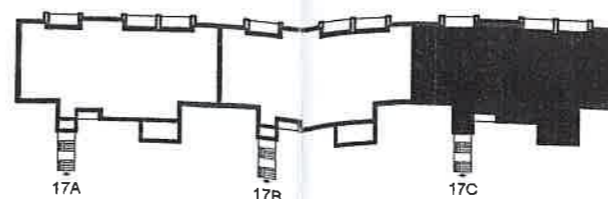
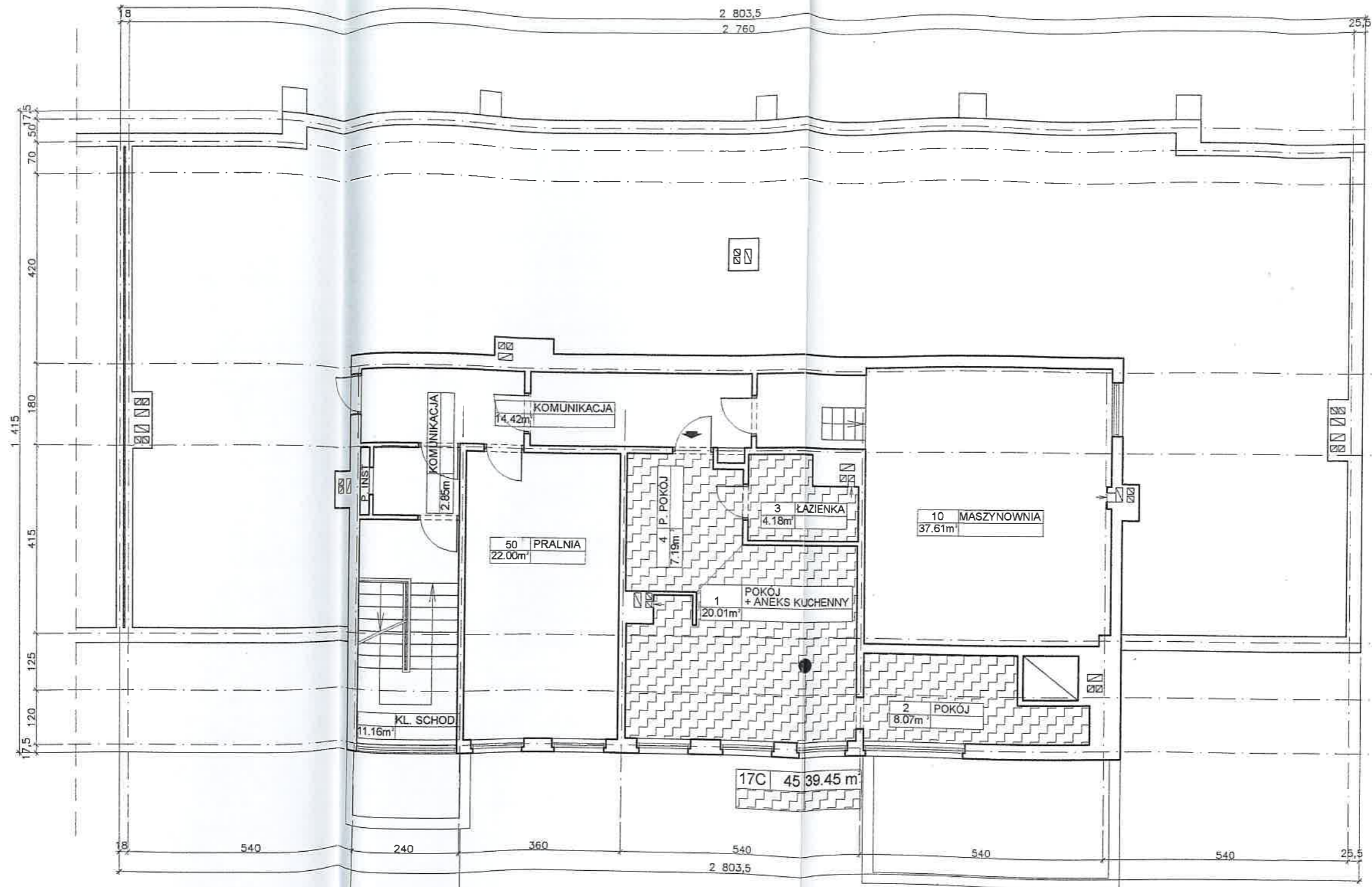


KONTRAPUNKT		
pracownia architektoniczna 61-879 Poznań ul. Łakowa 20/8 tel (061) 665 83 19 fax (061) 85 33 689		
nazwa i adres obiektu BUDYNEK MIESZKALNY		POZNAŃ, OŚ. DĘBINA 17C
inwestor SPÓŁDZIELNIA MIESZKANIOWA "DĘBINA"	adres Oś. Dębina paw. 12 Poznań	
opracował	nr uprawnień	podpis 11. 2002
mgr inż. arch. MAGDALENA MASEŁKOWSKA	7131/47/P/2000	<i>[Signature]</i>
techn. arch. PIOTR LIPIŃSKI SŁAWOMIR ROJEWSKI		skala
nazwa projektu INWENTARYZACJA UPROSZCZONA		1:100
tytuł rysunku RZUT I PIĘTRA		



KONTRAPUNKT			
pracownia architektoniczna 61-879 Poznań ul. Łakowa 20/8 tel (061) 665 83 19 fax (061) 85 33 689			
nazwa i adres obiektu		adres	
BUDYNEK MIESZKALNY		POZNAŃ, OŚ. DĘBINA 17C	
inwestor		adres	
SPÓŁDZIELNIA MIESZKANIOWA "DĘBINA"		Oś. Dębina paw. 12 Poznań	
opracował	nr uprawnień	podpis	11. 2002
mgr inż. arch. MAGDALENA MASEŁKOWSKA	7131/47/P/2000		
techn. arch. PIOTR LIPIŃSKI SŁAWOMIR ROJEWSKI			
nazwa projektu		skala	
INWENTARYZACJA UPROSZCZONA		1:100	
tytuł rysunku			
RZUT XI PIĘTRA			